

ENRW - IHR PARTNER IN DER REGION

Die ENRW Energieversorgung Rottweil GmbH & Co. KG versorgt in den Landkreisen Rottweil, Tuttlingen und Schwarzwald-Baar mehr als 40.000 Bürger mit Strom, Erdgas, Wärme und Wasser. Als mehrheitlich kommunales Unternehmen kommen unsere Gewinne den Bürgern in der Region zu Gute.

Bei der Stromerzeugung setzen wir ausschließlich auf regenerative Stromerzeugung und Kraftwärmekopplung. Damit nicht genug: Rund 200 motivierte Mitarbeiterinnen und Mitarbeiter kümmern sich auch um Bäder, Abwasser und um clevere Dienstleistungen, mit denen unsere Kunden Energie und Geld sparen. Wir sind dort, wo man uns in Sachen Energie braucht - mit Verständnis, Kompetenz und Verantwortung.

Wir bringen Sie ans Netz!

Egal ob Strom, Erdgas, Trinkwasser oder Wärme: Wir bringen Sie an unsere Netze. Das ENRW-Netzgebiet reicht vom Großen Heuberg bis in den Schwarzwald. In Rottweil und Spaichingen befinden sich unsere technischen Betriebsstellen, von wo aus wir für Sie 365 Tage im Jahr voller Energie unterwegs sind.

Was ist ein Hausanschluss?

Durch Hausanschlüsse gelangen Strom, Erdgas, Wasser und Kommunikationsleitungen zu Ihnen ins Haus. Bei der Planung eines Neubaus oder der Erneuerung einer Heizungsanlage, gilt es, sich frühzeitig Gedanken zu machen, welcher Energieträger für die Beheizung genutzt werden soll.

Aufgrund unserer Erfahrung möchten wir Ihnen wertvolle Tipps zum Hausanschluss geben. Wir stimmen uns mit den anderen Versorgungsunternehmen ab (Strom, Wasser, Kommunikation) um eine gemeinsame Verlegung sicherzustellen. Damit sparen Sie Zeit und Geld. Kommen Sie auf uns zu! Wir beraten Sie gerne bereits vor der Planungsphase Ihres Gebäudes.

Unsere Hausanschlussberater stehen Ihnen für alle Fragen zur Verfügung:

0741 472 434

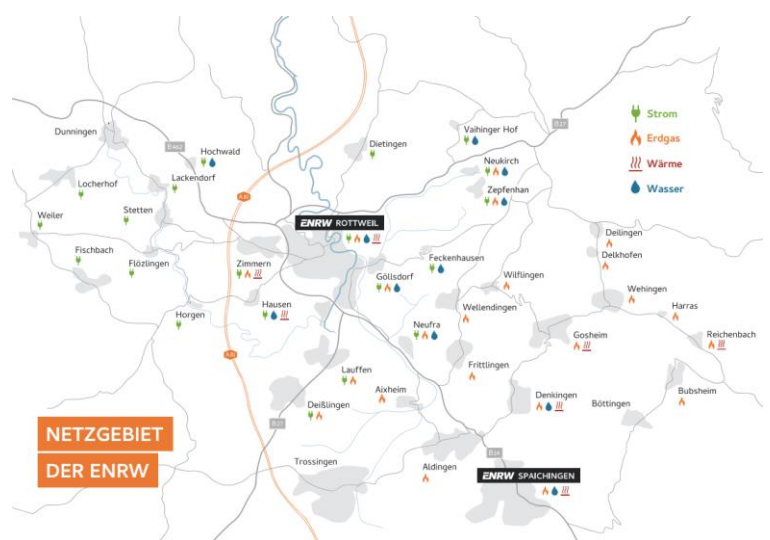
hausanschlussberater@enrw.de

online unter <https://www.enrw.de/>

Welche Anschlüsse bekommen Sie von der ENRW?

Anhand der Grafik können Sie feststellen, in welchem Ort Sie von uns welche Hausanschlüsse erhalten.

Wir sind nicht in jeder Gemeinde mit allen Energie-Sparten vertreten.



Die folgenden Hinweise und Empfehlungen helfen Ihnen, beim Anschluss an das Versorgungsnetz der ENRW Zeit und Geld einzusparen.

1. Baustrom und Bauwasser

Mit Baubeginn benötigen die Handwerker Strom und Wasser zum Bau Ihres Hauses. Bei Bauträgern sind diese Leistungen teilweise im Festpreis enthalten und werden auch vom Bauträger koordiniert.

Bitte prüfen Sie Ihren Bauvertrag hinsichtlich entsprechender Regelungen. Je nach vorhandener Infrastruktur benötigen wir 1 bis 3 Wochen Vorlauf für die Erstellung der Versorgung.

Bitte beachten Sie folgende Hinweise:

- Baustrom kann nur durch einen eingetragenen Elektrofachbetrieb beantragt und angeschlossen werden.
- Bauwasser kann der Bauherr/Bauträger direkt beauftragen. Nutzen Sie bitte die entsprechenden Formulare auf unserer Homepage oder kontaktieren Sie bitte unsere Hausanschlussberater.

2. Nutzen Sie unser Spezialwissen!

Informieren Sie uns rechtzeitig vor Baubeginn, und nutzen Sie unser Spezialwissen für den optimalen Hausanschluss und den umweltfreundlichen und wirtschaften Energieträger Erdgas oder Nahwärme. Wir kennen die aktuellen Förderprogramme und beraten Sie bei der energieeffizienten Beheizung Ihres Gebäudes.

3. Welche Dokumente benötigen wir zur Erstellung eines Angebots?

Senden Sie uns bitte für die Erstellung eines Angebots folgende Dokumente frühzeitig zu:

- amtlicher Lageplan des Grundstücks (Maßstab 1:500 oder 1:250) mit geplanten Gebäuden
- Falls Sie nicht Grundstückseigentümer sind, benötigen wir die Zustimmung des Grundstückseigentümers.
- Keller- oder Erdgeschossgrundrissplan (Maßstab 1:100) mit markiertem Hausanschlussraum und gewünschter Leitungseinführung.
- Entwässerungsplan sowie Angaben zum Leistungsbedarf

Trinkwasser	in l/s
Gas	in kW
Strom	in kW
Wärme	in kW

4. Bei den Tiefbauarbeiten haben Sie die Wahl

Sie haben die Wahlfreiheit, ob die Tiefbauarbeiten für den Hausanschluss auf Ihrem Grundstück durch die ENRW oder durch Ihr Bauunternehmen erfolgen sollen.

5. Sie bekommen Ihr Angebot innerhalb von zwei Wochen

Innerhalb von zwei Wochen erhalten Sie nach Vorlage aller Unterlagen ein individuelles Angebot der ENRW. Falls wir nicht alle Energie-Sparten anbieten können, wäre es hilfreich, Angebote der anderen Versorgungsunternehmen einzuholen. Die ENRW kooperiert gerne mit weiteren Versorgungsunternehmen, um eine gemeinsame, kostengünstige Verlegung zu ermöglichen.

6. Wie lautet Ihr Wunschtermin?

Um Ihre Anschlüsse termingerecht herstellen zu können, informieren Sie uns bitte rechtzeitig über Ihren gewünschten Ausführungsstermin.

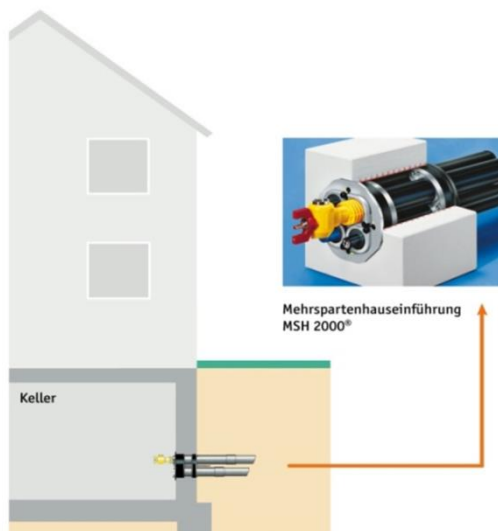
Mehrsparten-Hausanschluss

Werden mehrere Energie-Sparten gleichzeitig für ein Gebäude verlegt, wird im Regelfall ein sogenannter „Mehrsparten-Hausanschluss“ erstellt. Somit wird für Strom, Erdgas, Trinkwasser und Kommunikation nur eine Mauerdurchführung erforderlich. Durch die gemeinsame Verlegung sparen Sie bares Geld!

Durch den modularen Aufbau und die Verlegung im Leerrohrsystem können nachträglich Anschlüsse (z.B. Glasfaserkabel) berücksichtigt werden. Spätere Tiefbauarbeiten sind dann nicht mehr erforderlich.

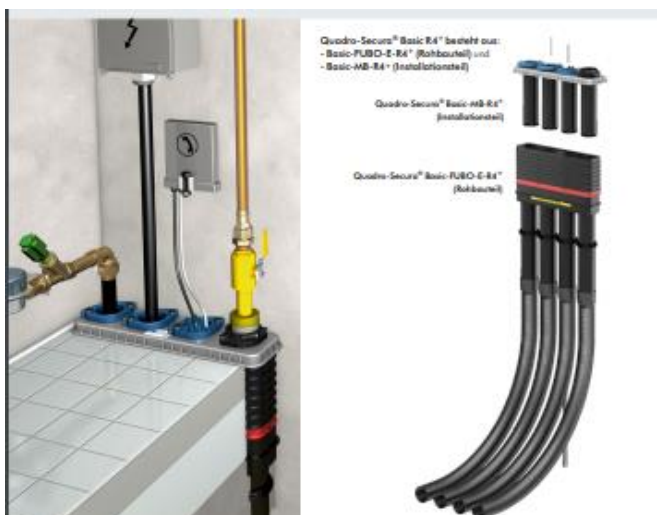
Als Sonderform der Mehrsparteneinführung wird die Fußbodeneinführung bei Gebäuden ohne Keller oder einem innen liegenden Heizungsraum verwendet. Die Fußbodeneinführung kann maximal 12 m bis zur Gebäudekante überbrücken. Die Verwendung einer Fußbodeneinführung sollte aufgrund von Lieferzeiten rechtzeitig vor Baubeginn mit unseren Hausanschlussberatern abgestimmt werden.

Mehrspartenhauseinführung Wand (MSH)



Bildnachweis: Hauff-Technik GmbH & Co. KG

Fußbodenhauseinführung (FUBO)



Kosten Erdgas Hausanschluss

a. Hausanschlusskosten

Die Kosten eines Erdgasanschlusses für ein Ein/ Zweifamilienhaus ergeben sich aus dem Abstand des Hauses zu Straße und werden mittels Pauschale (90 € pro Meter zzgl. MwSt.) abgerechnet. Für größere Bauprojekte erstellen wir Ihnen gerne ein individuelles Angebot.

b. Baukostenzuschuss

Der Baukostenzuschuss richtet sich nach der Anschlussleistung in Kilowatt (kW) und wird erst ab einer Anschlussleistung von 100 kW in Rechnung gestellt. Damit beteiligt sich der Kunde an Investitionskosten der überregionalen Erdgas-Trassen.

Kosten Strom Hausanschluss

a. Hausanschlusskosten

Die Kosten für einen Standard-Hausanschluss bis 30 kW werden aufgrund von pauschalierten Preisen erhoben. Die Preise setzen sich in erschlossenen Gebieten aus einer Grundpauschale bis zur Grundstücksgrenze und einem Meterpreis auf dem privaten Grundstück zusammen. Für höhere Anschlussleistungen erstellen wir Ihnen gerne ein individuelles Angebot.

b. Baukostenzuschuss

Übersteigt Ihre Anschlussleistung 30 kW werden Sie mit einem sogenannten „Baukostenzuschuss“ an den Investitionskosten des vorgelagerten Strom-Netzes beteiligt. Der Baukostenzuschuss richtet sich nach der Anschlussleistung in Kilowatt (kW).

Trinkwasser

a. Hausanschlusskosten

Die Kosten für einen Trinkwasseranschluss bis DN 50 werden aufgrund von pauschalierten Preisen erhoben. Die Preise setzen sich aus einer Grundpauschale bis zur Grundstücksgrenze und einem Meterpreis auf dem privaten Grundstück zusammen. Für einen größeren Wasserbedarf erstellen wir Ihnen gerne ein individuelles Angebot.

b. Baukostenzuschuss

Der Baukostenzuschuss errechnet sich aus der Grundstücksfläche und der Anzahl der Vollgeschosse des anzuschließenden Grundstücks.

Wärme

a. Hausanschlusskosten

Die Kosten für einen Wärmeanschluss bis 30 kW wird aufgrund von pauschalierten Preisen erhoben. Die Preise setzen sich in erschlossenen Gebieten aus einer Grundpauschale bis zur Grundstücksgrenze und einem Meterpreis auf dem privaten Grundstück zusammen. Für einen größeren Leistungsbedarf erstellen wir Ihnen gerne ein individuelles Angebot.

b. Baukostenzuschuss

Der Baukostenzuschuss errechnet sich nach der Anschlussleistung (Wärmebedarfsrechnung) des Hauses. Als Mindestgröße werden 14 kW pro Netzanschluss in Rechnung gestellt.